

LA PYRALE DU BUIS



Objectif
Sciences
International

25 YEARS NGO
ANS 1992
AÑOS 2017



INRA
SCIENCE & IMPACT

La plante-hôte : le buis

Buis ornemental



► Buis sauvage (buxaies)



Histoire de la pyrale

- Papillon nocturne
- Importée d'Asie
- Arrivée en Allemagne en 2007 puis en France en 2008
- A d'abord touché le buis ornemental puis le buis sauvage (buxaies)

Le cycle de vie de la pyrale du buis

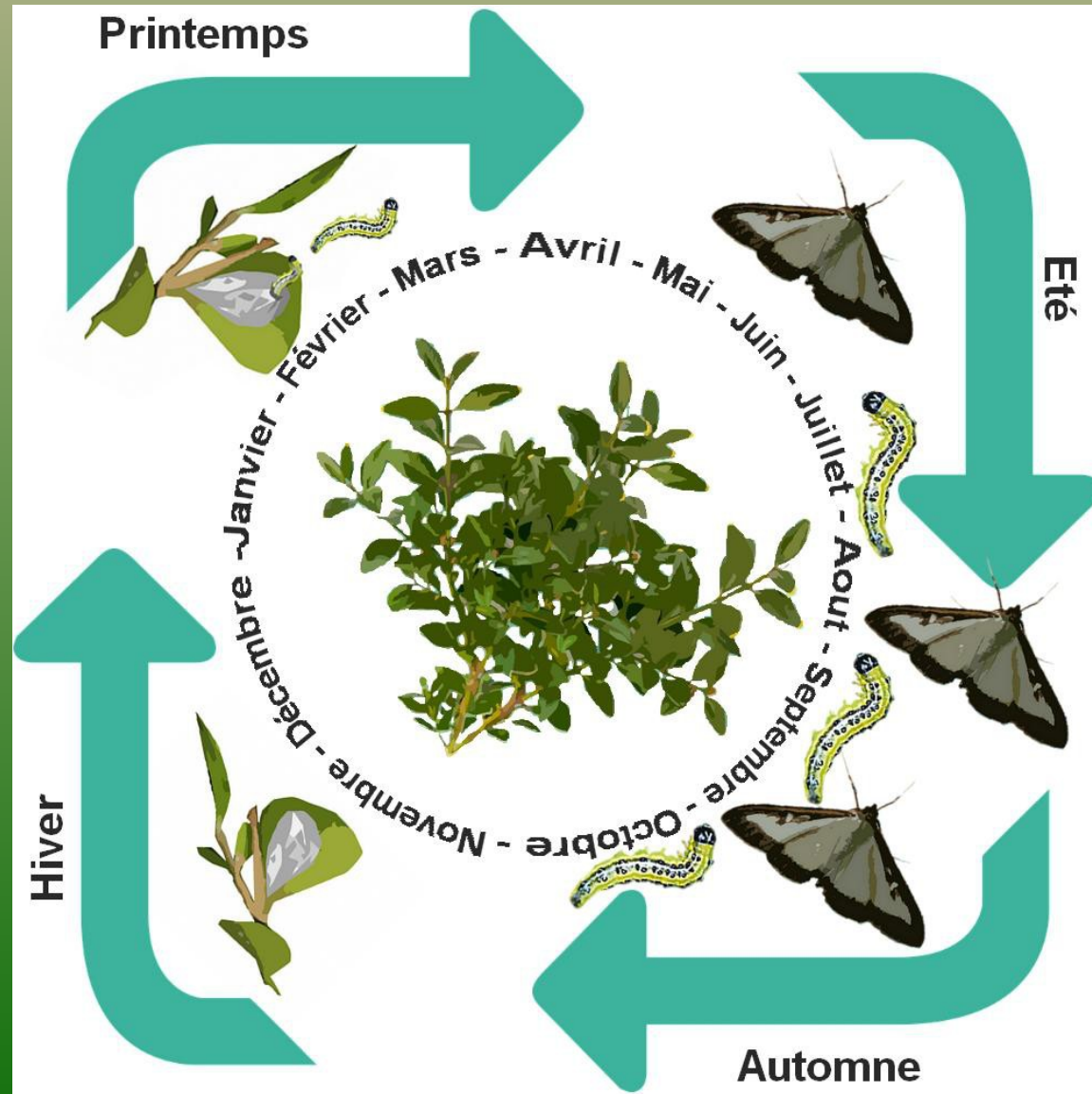
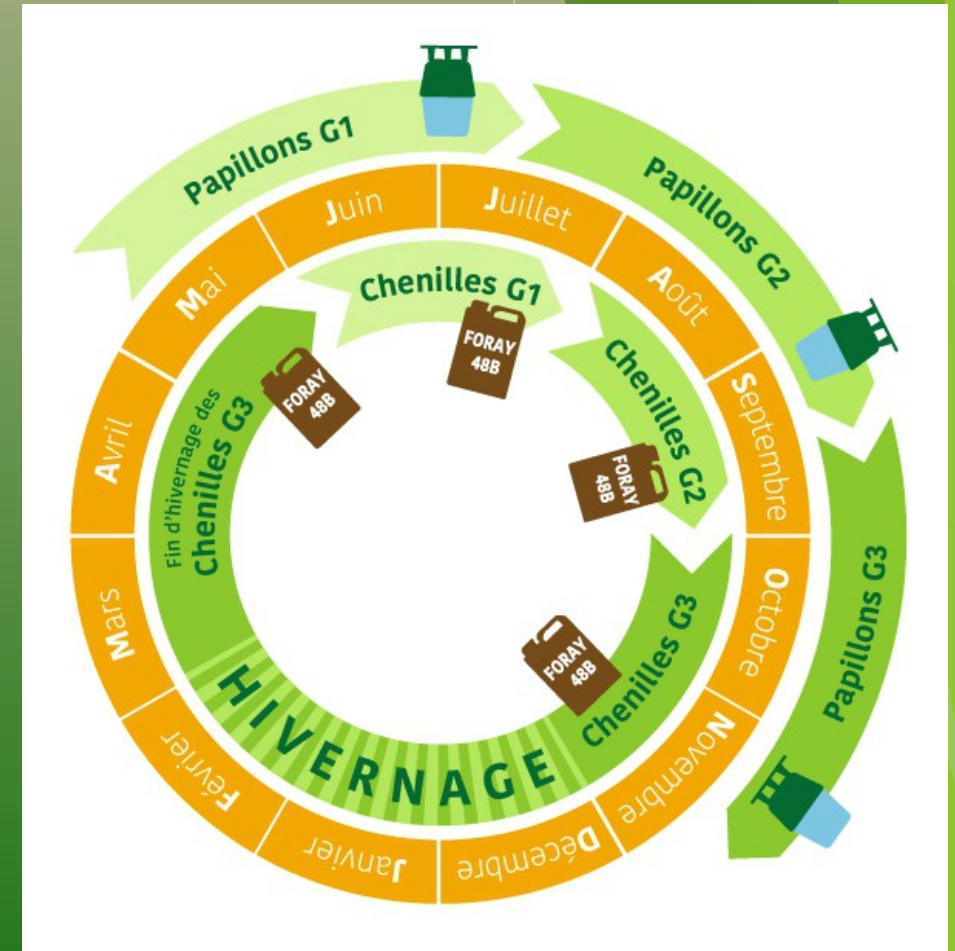
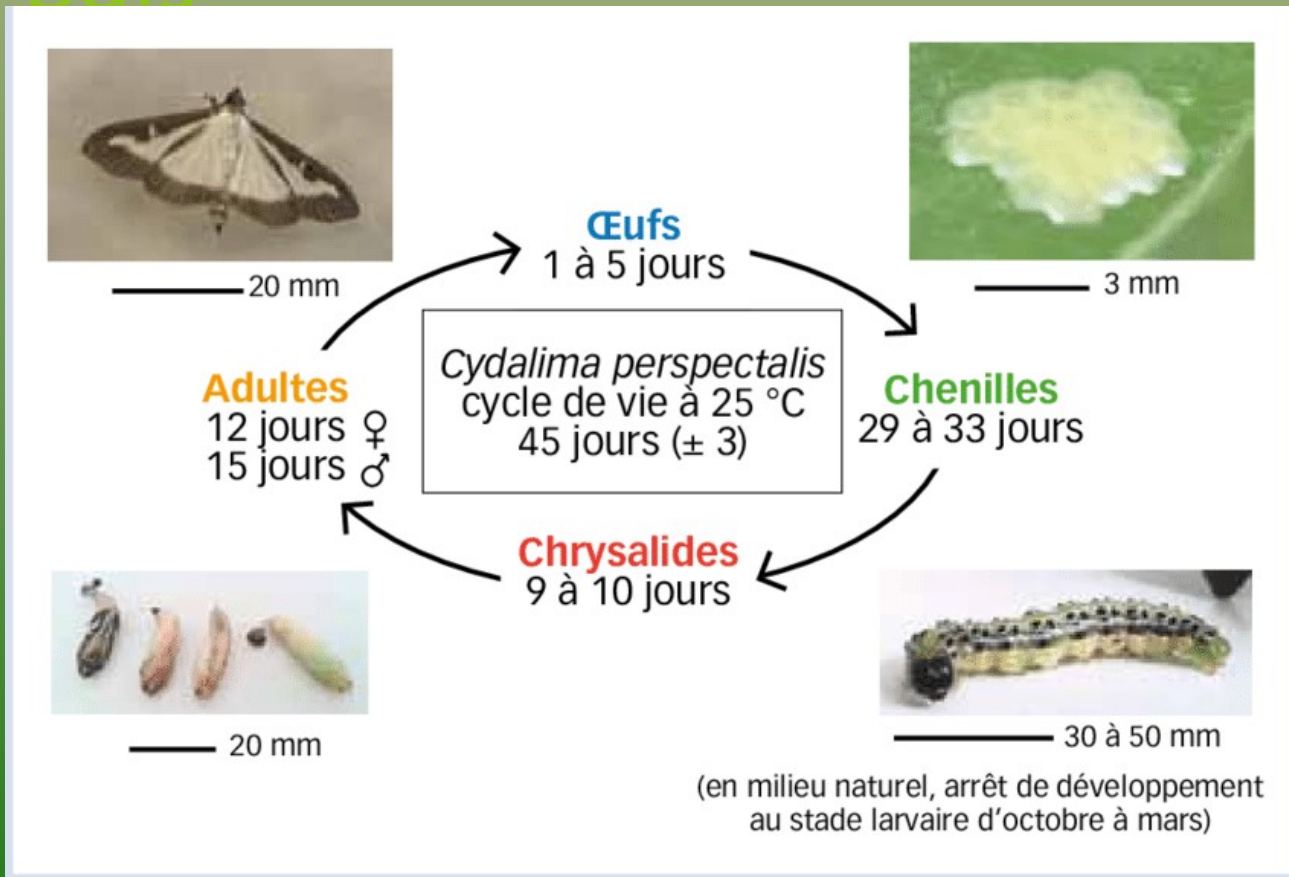


Schéma du cycle de vie de la pyrale du buis



Le cycle de vie de la pyrale du buis : les oeufs



Le cycle de vie de la pyrale du buis : la chenille



Le cycle de vie de la pyrale du buis : la chrysalide



Le cycle de vie de la pyrale du buis : le papillon

Forme bicolore (la plus commune)



Forme mélanique

Les protocoles



Protocole collecte

- ↻ Matériel : sécateur, boîte Caubère, hotte
- ↻ But : récolter du buis avec des chenilles puis les élever pour trouver des parasites de la pyrale

Protocole battage

- ↻ Matériel : parapluie japonais, bâton, aspirateur à insecte, alcool
- ↻ But : trouver des petits prédateurs de la pyrale du buis
- ↻ Certains cas de prédation de la pyrale commencent à être observés en France, par les mésanges par exemple

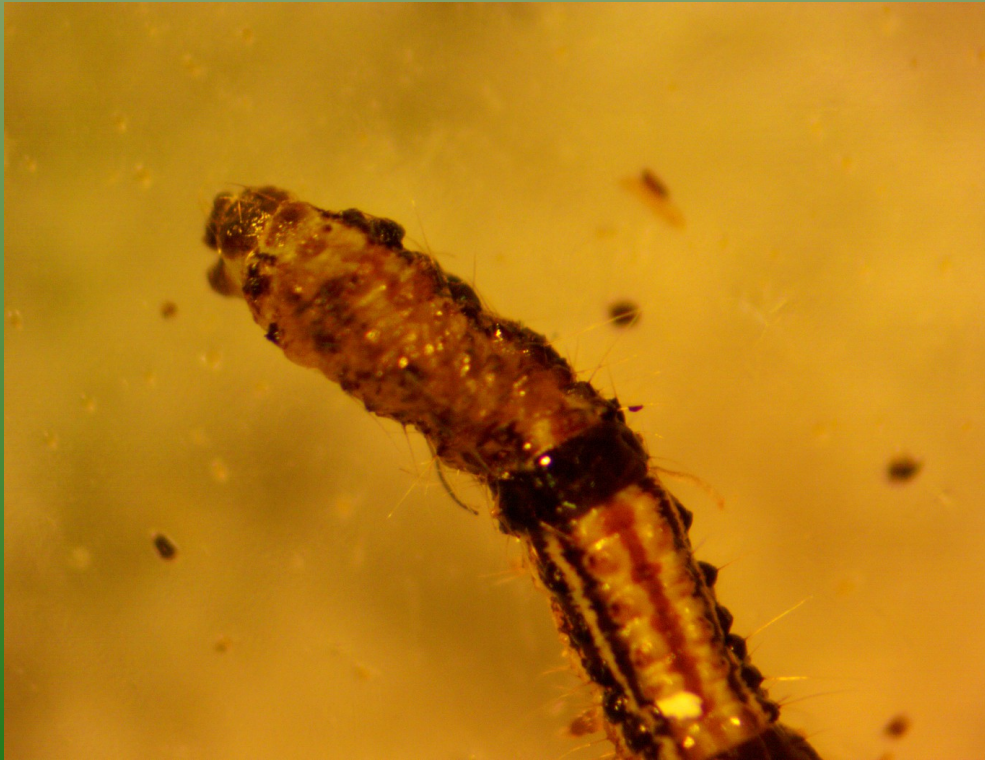
Protocole élevage

- ↯ Matériel : boîte Caubère
- ↯ But : faire éclore des œufs de pyrale puis élever des chenilles pour compter le nombre de mues qu'elles font (comptage des capsules céphaliques)

▶ Capsule céphalique



Protocole élevage



Protocole élevage



Protocole élevage



L'INRA : Institut National de Recherche Agronomique

- ↯ L'INRA nous a envoyé une lettre nous demandant de l'aider à réaliser différents protocoles pour trouver des solutions pour réguler la pyrale du buis.
- ↯ Cette semaine pour la première fois du séjour au fil de l'arbre nous avons envoyé nos échantillons à l'INRA (du protocole collecte et du protocole battage).

Interview

- ↯ Venue d'une journaliste du Dauphiné Libéré
- ↯ Nous lui avons présenté nos différents protocoles et répondu à ses questions
- ↯ Article à paraître en début de semaine et retransmis sur le journal de bord

Merci de votre attention