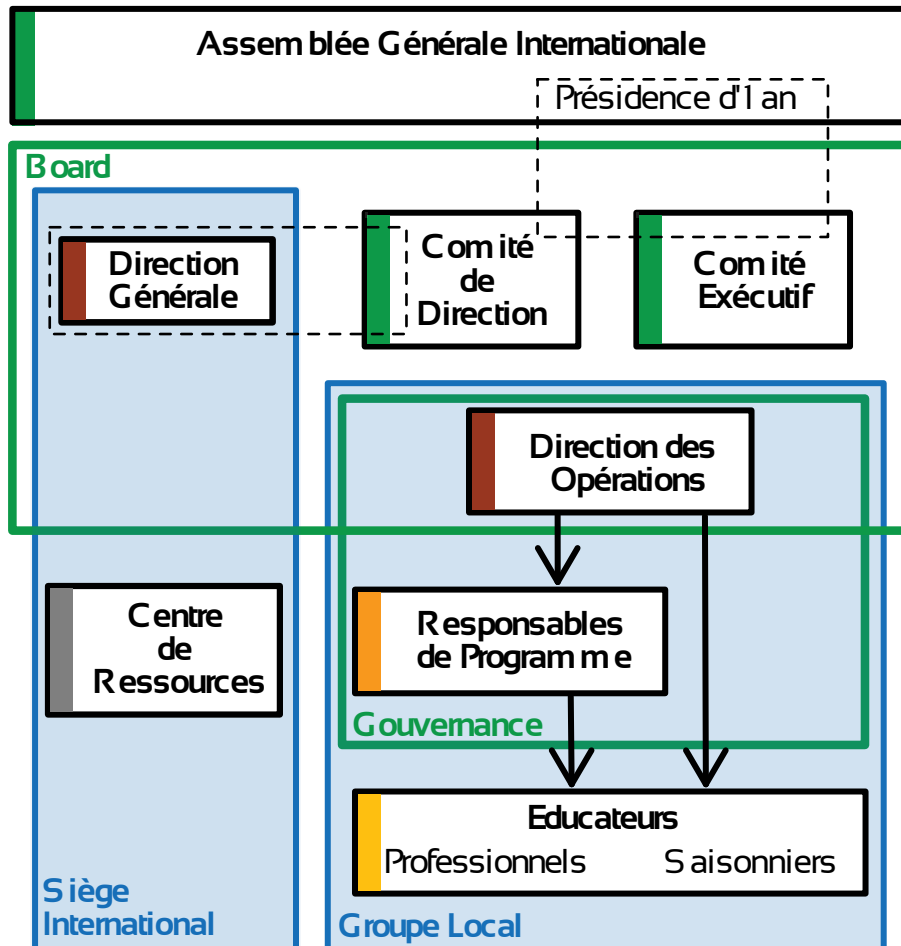


ORGANIGRAMME OSI



| | ENTITE | COMPOSITION CARACTERISTIQUES | ATTRIBUTIONS - COMPETENCES |
|-----------------------|--|--|---|
| SIEGE INTERNATIONAL | Direction Générale - DG/CEO | Directeur-trice général-e et assistant-e-s | Pilote les DirOp/COO et le Centre de Ressources |
| | Centre de Ressources : <ul style="list-style-type: none"> Publication & Communication Marketing & Développement Sciences & Pédagogie Administration & Logistique | 4 départements thématiques : 1 conseiller-e et 2 attachés | Mutualisation des compétences pour toute l'ONG : <ul style="list-style-type: none"> Pub & Com : aide aux publications et à la communication Mark & Dév : produit des outils de marketing et de développement Sciences & Péda : conseille les acteurs de terrain Admin & Log : fournit le soutien administratif et logistique aux opérations |
| GROUPE LOCAL | Direction des Opérations - DirOp/COO | Directeur-trice des Opérations et assistant-e-s | Gère son groupe local |
| | Responsables de Programme : <ul style="list-style-type: none"> Recherche Pédagogie et logistique Développement | Mandataires pour un champ d'action ; la collaboration des 3 champs d'actions permet la recherche participative | Gère son programme <ul style="list-style-type: none"> RECH : garant de la qualité scientifique du projet PEDA-LOG : garant de la qualité pédagogique et logistique DEV : fait grandir l'ONG, attire des participants |
| | Educateurs Scientifiques | Animateurs et/ou scientifiques | Encadrent les séjours |
| INSTANCES DE DECISION | Comité de Direction - CoDir | CEO et jusqu'à 6 personnes représentant différents métiers de l'ONG | Accompagne la DG dans les décisions opérationnelles importantes |
| | Comité Exécutif - ComEx | ≤ 7 personnes, membres ou pas, élues pour 3 ans | Prend les décisions stratégiques et politiques |
| | Board | ComEx, CoDir, DG et DirOp | Prépare l'AGI ; valide l'adhésion des membres constituants |
| | Président-e | Un membre du ComEx élu pour 1 an | Préside les réunions, favorise le consensus, tranche les égalités |
| | Assemblée Générale Internationale -AGI | Membres Constituants : associations des groupes locaux et programmes | Organe suprême de l'association |